



Evolution of
Knowledge

CLXWipes®



- Lihtne kasutada!
- Omanikele!
- Midagi enamat kui kosmeetiline!



• **40 desinfitseerivat naha puhastuslappi**

Müüvad vaid loomaarstid ja apteegid

CLXWipes®



Naha puhastuslapid igapäevaseks kasutamiseks, mis on niisutatud kloorheksidiini, klumbasooli ja tsinkglükonaadiga ning mis on mõeldud nahavoltide ja varvastevahelise naha puhastamiseks koertel.

Kasutada puhastamiseks siis, kui on vaja ära hoida malasseesia ja bakterite ülekasvu.

Koostis

Tsinkglükonaat, millel on oluline kaitsev toime. Ta moodustab nahale kaitsekihi, mis barjäärina kaitseb nahka üleliigse niiskuse eest ja aitab kaasa naha loomulikule regeneratsiooniprotsessile.

Kloorheksidiin on tuntud oma heade omaduste poolest ning teda kasutatakse tihti samaselt diglükonaadile. Kloorheksidiin on antiseptiline, väga tugevate biotsiidsete ja biostaatiliste omadustega mikroorganismide suhtes (Gram+, Gram-. Pärmseened, trihhofüütiad, lüpopfiilviirus).

Kloorheksidiin toimib väga kiiresti, isegi kui on mõned segavad tegurid on ta siiski väga pikaajalise toimega. Ta on väga tugeva antibakteriaalse toimega, mis on toimivam kui paljudel teistel antiseptikumidel (nt PVP jood, heksaklorofeen). Kloorheksidiin toimib nii G+ kui ka G- bakteritesse, kuna ta kahjustab raku seinu ja tungib raku tsütoplasmasse.

Klumbasool on väga tuntud seenevastane molekul, mis ei tekita mingeid nahakahjustusi, kuid hoiab ära pärmseete (malasseesia erinevad liigid) ülekasvu. Samuti on tal antibakteriaalne toime ning ta reguleerib rakkude muundumist.

Tris EDTA – etüüleendiamiintetraäädikhape on kelatiseeriv aine, mis toimub Gram- bakteritesse kolme erineva toime mehhanismi abil.

- Ta seob metallioone (Mg⁺⁺, Ca⁺⁺), ning muudab bakteri rakumembraanide permeaablust
- Mõjutab ribosoomide stabiilsust
- Aktiveerib bakterite autolüüsi

Kloorheksidiin ja puhvriline tris-EDTA moodustavad omavahel sünergistilise efekti. Puhvriline Tris-EDTA muudab pH vahemikku 7,5-8,5, kus kloorheksidiin on eriti tugeva toimega

Glütseriin, mis on küll lihtne koostisosa, kuid on ühtaegu nii bakteriitsiidse, bakteriostaatilise kui ka naha niisutava toimega.

Näidustused:

Niisutatud puhastuslappe on soovitatav kasutada:

1. Igapäevaselt nahavoltide ja varvastevahelise piirkonna puhastamiseks tõugudel, kellel on probleemiks malasseesiate ülekasv, nt nagu kokkerspanjel, saksa lambakoer, bulldog, labrador, yorkshire...
2. Et hoida puhtana väikeseid nahahaavu
3. Puhastamiseks peale jalutuskäike

Kasutamine:

Kasutada mitu korda päevas, töödelda nahakahjustusi vastukarva, mitte välja loputada.

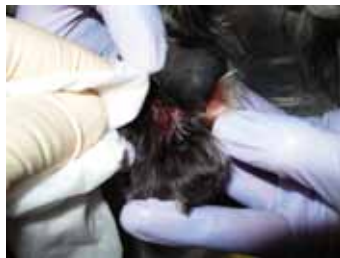
Oluline on teada, et:

CLX Wipes® pole mitte ainult kosmeetilised, neil on samuti desinfitseeriv ja pärmseentevastane toime.

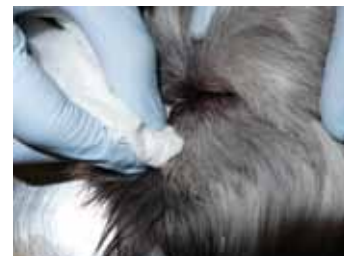
CLX Wipes® on suuremad ja rohkem niisutatud kui teised puhastuslapid.



Varvastevahelise piirkonna puhastamine



Näovoltide puhastamine



Sabavoltide puhastamine



www.icfpet.com



ICF

Evolution of Knowledge in

VETERINARY DERMATOLOGY

www.icfpet.com

ICF srl - Via G.B.Benzoni, 50
26020 Palazzo Pignano (CR) - Italia
Tel. +39 0373 982024 - Fax +39 0373 982025